

ቆልዓና ናብ መዋዕለ-ህጻናት (Kita) ይኸይዱ። መዋዕለ-ህጻናትን መሐብሐቢ-ህጻናትን (Kita und Tagespflege) ኣብ ከተማ Schwerin.

ሓበሬታ ብዛዕባ ክንክን ህጻናት

ትግርኛ
-
Tigrinya



እንዲህ ብድህን መጻኹም!

አብዚ መንኹር፣ዚ ሓበሬታ ብዛዕባ "Frühe Bildung" ኣብ
Schwerin ክትረኽቡ ኢኹም።

"Frühe Bildung" እንታይ ማለት እዩ፤

"Frühe Bildung" ማለት ትምህርቲ፣ ኣተዓባብያ፣ ምእላይ ከምኡ፣ውን
ምዕባለ ቆልዑ ምትብባዕ ካብ ትውልዲ ኣትሒዙ ክሳብ ምጅማር
ትምህርቲ።



"Frühe Bildung" ስለምንታይ እዩ አገዳሲ፤

ቆልዑት ቋንቋ ይመሃሩ። ዝርርብ ኣብ ነንሕድሕዶም ውን ይመሃሩ።

ቆልዑት ዕርክነት የጥርዩ።

ብሓንሳብ ይመሃሩን ይጻወቱን። ብእኡ ኣቢሎም ዳማ ምክፍፋልን ሕገ ምኽባርን ይመሃሩ።

ምውስዋስ ኣካላትን ሙዚቃን "Frühe Bildung" እዮም።

ምንቅስቃስን ሙዚቃን ን ህጻናት ብዝበለጸ ንትምርቲ ድሉዎት ንክኾኑ ይሕግዮም።

እቶም ቆልዑት ክስእሉን ክቐርጹን ይኽእሉ።

ክሬኣቲቭ ብምዃን ነገራት ክቐርጹ ይኽእሉ።

ነገራት ክፈታትኑን ተመኩሮታት ክእክቡን ይኽእሉ።

እቶም ቆልዑት ብብዝሒ ክጻወቱ ውን ይፍቀደሎም።

"Frühe Bildung" ነዞም ዝስዕቡ ነገራት የበረታትዕ



"Frühe Bildung" ንቆልዑት ንትምህርቶም የዳልዎም።

አማራጺታት ናይ "Frühe Bildung"

ክልተ ዝተፈላለዩ ዓይነት ምእላይ ህጻናት ኣለው፤ መዋእለ ህጻናትንናይ መዓልቲ ኣለይትን።

መዋእለ ህጻናት እንታይ እዩ፤

Kita ኣሕጽሮተ-ቃል ቃል እዩ፡ ትርጉሙ ድማ መዋእለ ህጻናት እዩ።

(Kindergarten) ኪንደርጋርተን እውን ክትበሃል ትኻእል እያ።

ናይቶም ንኣሸቱ መዋእለ ህጻናት እውን ኣጸደ ህጻናት (Kinderkrippe) ተባሂላ ትጽዋዕ እያ።

ኣብኡ ኣወዳትን ኣዋልድን ይራኽቡ። ገና ትምህርቲ ኣይጀመሩን።

ኣብቲ መዋእለ-ህጻናት ኣለይቲ ደቀ ኣንስትዮን ኣለይቲ ደቂ ተባዕትዮን ይሰርሑ።

እቶም ቆልዑት ኣብ ጉጅለታት ይራኽቡ።

ኣብ ሓንቲ መዋእለ ህጻናት መብዛሕትኡ ግዜ ብዙሓት ጉጅለታት ኣለዎ።

ክልተ ናይ ዕድመ ጉጅለታት ኣለዎ፤

ካብ 0 ክሳብ 2 ዝዕድመኦም ቆልዑት ዘለውዎም ጉጅለታት (Kinderkrippe)።

ካብ 3 ክሳብ 6 ዝዕድመኦም ቆልዑት ዘለውዎም ጉጅለታት (Kindergarten)።

Tagespflege እንታይ እዩ፤

ኣብቲ Tagespflege እውን ኣወዳትን ኣዋልድን ይራኽቡ እዮም። ንሳቶም ውን ገና ትምህርቲ ኣይጀመሩን።

ደቅንስትዮ ናይ ህጻናት ኣለይቲ (Tagesmütter) ከምኡውን ደቂ ተባዕትዮ ናይ

ህጻናት ኣለይቲ (Tagesväter) ኣለው። ንሳቶም ኩሎም ቆልዑት ንክኣልዩ ፍቓድ ኣለዎም።

ዳርጋ ኩሉ ግዜ ኣብ ሓንቲ Tagespflege ሓንቲ ክሳብ 5 ቆልዑት ዘለውዎ

ጉጅለ ጥራይ እያ ዘላ።

እቶም ኣብ Tagespflege ዘለው ቆልዑት መብዛሕትኡ ግዜ ኣብ ክሊ ዕድመ 0 ክሳብ 3 ዘለው እዮም።



ናይ ህጻንኩም ምልምማድ ኣብ መዋእለ ህጻናት

ኣደ ቆልዓ ናብ መዋእለ ህጻናት ምስ ዝመጽእ ነቲ ህጻንን ነቶም ወለድን ዘደስት እዩ።

ስለዚ እዩ እቲ ምልምማድ ዝብል ኣርእስቲ ዝለዓል።

ቆልዓኹም ቀስ ብቀስ ነቲ መዋእለ ህጻናት ክለምዶን ክወሃሃዶን ይኽእል።

ብኸምዚ ኣገባብ ንስኹምን ቆልዓኹምን ምስቲ ኣድኸ ከባቢን ምስቶም ኣለይትን ትላለዩ።

ኣብ መጀመርታ ምስ ቆልዓኹም ብኣንገብ ኣብቲ መዋእለ ህጻናትትህልዉ።

ብድሕሪኡ እዩ እቲ ቆልዓ በይኑ ኣብ መዋእለ ህጻናትኸኸውን።

እተን ቀዳሞት ብጽሑታት ሕጽር ዝበላ እየን።

ንስኹም ነተን ቀዳሞት ቆጸራታት ብጽሑ ምስቶም ሰራሕተኛታት መዋእለ ህጻናትትምድቡ።

ቆልዓኹም ካብ ሕጂ ጀሚሩ በይኑ ኣብ መዋእለ ህጻናት ምውዓል ክለማመድ እዩ።

ካብ ቆልዓኹም ተሰናቢትኩም ናብ ካልእ ክፍሊ ትኸዱ።

ድሕሪ ቅሩባት ደቓይቕ ክትምለሱ ኢኹም።

እቲ ግዜ እንዳነውሐ ይኸይድ ክሳብ እቲ ቆልዓኹም በይኑ ኣብ መዋእለ ህጻናት ክውዕል ዝጅምር።

ቆልዓኹም ኣብቲ ግዜ ምስንባት እንድሕር በኸዩ፣ ተመሊስኩም ንቆልዓኹም ትእብድዎ።

ምልምማድ መዋእለ ህጻናት ብዝሕ ዝበለ ሰሙናት ክወስድ ይኽእል እዩ።

እታ ኣላይት ወይ እቲ ኣላይ ኩሉ ክትፈልጥዎ እትደልዩ ክነግሩኹም እዮም።

መዓልታዊ መደባት ኣብ Kita

ቆልዓኹም ንጎሆ ናብ መዋእለ ህጻናት ኣብጺሕኩም ትሰናብቱ።

እቶም ቆልዑ ክቐርሱ እዮም።

እቶም ቆልዑት ሕጂ

ክጻወቱን

ክመሃሩን

ክዝምሩን

ስርሓት ተግባር ኢድ ክዳልው

ስፖርት ክገብሩን

እዚ ዝበልናዮ ኣብ ገዛ ይኹን ኣብ ደገ እዮም ዝገብሩዎ። ዋላ ማይ እንድሕር ሃሪሙ።



እቶም ቆልዑት ብሓንሳብ ምሳሕ ይበልዑ።
ገሊኦም ቆልዑት ሕጂ ድሮ ንገዝኦም ክውሰዱ እዮም።
እቶም ቆልዑት ሕጂ ከዕርፉን ክድቅሱን እዮም።

ሕጂ እቶም ቆልዑ እንደገና

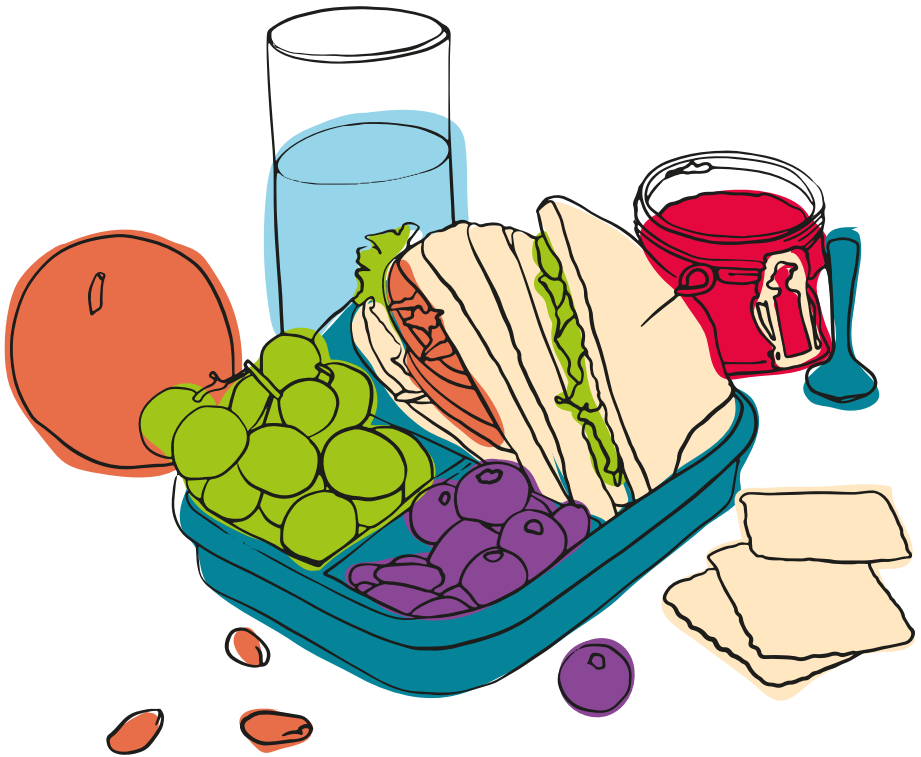
- ክጻውቱን
- ክመሃሩን
- ክገምሩን
- ስርሓት ተግባር ኢድ ከዳልው
- ስፖርት ክገብሩን

ንቆልዓንኹም ትወስዱ። ዝበዝሕ ግዜ ምስታ ኣላይት ወይ ምስቲ ኣላዪ ህጻናት ቆልዓንኹም ኣብቲ መዓልቲ እንታይ ከምዝገበረ ትዘራረቡ።



መግቢ ኣብ መዋእለ ህጻናት

ኩሎም ቆልዑ ኩሉ ክበልዑ ኣይፍቀደሎምን።
ቆልዓኹም እንታይ ክበልዕ ይፍቀደሉ ከምኡኡውን እንታይ
ክበልዕ ከምዘይፍቀደሉ ነቲ መዋእለ ህጻናት ትሕብሩ።
መዋእለ ህጻናት ንናይ ምግቢ ቁጥባታትን ንናይ መግቢ
ሕጋጋትን ኣብ ግምት ዘእትው እዮም።





ምትሕብባር ምስ መዋእለ ህጻናት

እቶም ኣለይቲ ምሳኹም ብዛዕባ ቆልዓኹም ከዘራርብኹም ከምኡውን ቆልዓኹም ከመይ ከምዝመሃር ክነግሩኹም እዮም።

እቶም ኣለይቲ ብዛዕባ ኣዕሩኽቲ ቆልዓኹም ክነግሩኹም እዮም።

ንስኹም እውን ምስቶም ኣለይቲ ክትዘራረቡ ኣለኩም።

ቆልዓኹም ኣብ ገዛ ብፍሉይ እንታይ ጽቡቕ ክገብር ከምዝኽእል ውን ሓብሩ ኢኹም።

ቆልዓኹም መዓስ ሓገዝ ከምዘድልዮ ውን ሓብሩ ኢኹም።

ሓደሓደ ግዜእታ መዋእለ ህጻናት ክትረኽቡኩም ኣለዎ።

ብተሌፎን ክትርከቡ ክትክእሉ ኣለኩም።

ቆልዓይ ኣብ መዋእለ ህጻናት እንታይ የድልዮ፡

ቆልዓኹም ንመዓልታዊ ሂወቱ ኣብ መዋእለ ህጻናት

ዘድልይዎ ዝተፈላለዩ ነገራት ኣለው።

እታ መዋእለ ህጻናት ሓደ ዝርዝር ክትህበኩም እያ።

ኣብቲ ዝርዝር ኩሉ ዘድልየኩም ነገራት ክጸሓፉ እዮም።

ኣብዚ ሓደ ሓደ ኣብነታት፡

ቦርሳ/ ሳንጣ

ቅያር ክዳን (ስረ ኣካላት ወይ ቡታንቲ፣ ናይ ውሽጢ ማልያ፣ ካልስታት፣ ስረ፣ ማልያ፣ ጉልፎ)

ናይ ቤት ሳእኒ

ናይ ዝናብ ክዳውንቲ (ጃኮት፣ ስረ ወይ ጁባ)

ነውሕ ጫማ ጎማ (ስቲፓሎኒ)

ንዋት ስፖርት ዘለዎ ሳንጣ ስፖርት (ጫማ፣ ማልያ፣ ስረ)

ኣገዳሲ፡ ቆልዓኹም ከከም እዋን ክፍለ-ዓመቱ ክኸደን ኣለዎ።

ጨርቂ ሽንቲ (ዳይፐር)

ጥሉል ሶፍቲ

(ናይ ቁስሊ ክሬም)

(ናይ ጸሓይ ክሬም)

(ንመጽረዩ ስኒ ዝኸውን ኩባያ)

መጽረጊ ስኒ

(ብዕጦ ስኒ)

ሽጎማኖ

(ምስሊ-ኣካል) ቺቾቶ

ዝፈትውዎ መጻውቲ ባንቡላ እንስሳ

መሕቕፊ ከቦርታ





መዋእለ ህጻናት ከመይ ጌረ ይረክብ፤

ወለዲ ነጻ ናይ መዋእለ ህጻናት ቦታ ባዕሎም ይደልዩ።

ብኸብረትኩም ን ኣዝማድ፣ ኣዕሩኽቲ ወይ ጎረባብቲ ሕተትዎም።

ኣፈሻዊ ሓበሬታ ብዛዕባ ኣብ Schwerin ዘለዎ መዋእለ ህጻናት ከምኡውን ናይ መዓልቲ ናበይቲ ሰባት ኣብዚ "መደብቲ መዋእለ ህጻናት (Kitaplaner)" ዝብል ክትረኽቡ ትኽእሉ ኢኹም።

<https://www.kitaplaner-mv.de/schwerin/elternportal/elternportal.jsf>

ናብ ሓደ መዋእለ ህጻናት ብምኻድ ንቆልዓኹም ዝኸውን ነጻ ቦታ እንተሎ ሕተቱ። እቶም ኣካየድቲ መዋእለ ህጻናት ነጻ ቦታ እንተሎ ክሕብሩኹም እዮም።

ኣብ ቀረባ ከባቢ ገዛኹም ነጻ ናይ መዋእለ ህጻናት ቦታ ክትረኽቡ ኩሉ ሳዕ ዝከኣል ኣይኮነን።

ካብ ገዛኹም ርሕቕ ዝበሉ መዋእለ ህጻናት እውን ሕተትዎም ኢኹም።

ኩሉ ግዜ ብቕልጡፍ ነጻ ቦታ ኣብ ሓደ መዋእለ ህጻናት ክህሉ ኣይትጽበዩ። ክመጽበዩ ትኽእሉ ኢኹም።

ስለዚ ንቆልዓኹም ብዝቕልጠፈ ኣቕዲምኩም ኣብ መዋእለ ህጻናት ኣመዝግቡ። ሞ ግዚትነት ዘለዎም ሰባት (እዚ ብመሰረቱ ወለዲ ማለትዮ) ንሳቶም እዮም ንቆልዑት ኣብ መዋእለ ህጻናት ክመዝግብዎም ዝኽእሉ።

እቲ መዋእለ ህጻናት ነጻ ቦታ ምስ ዝህልዎ፡ ጽሑፋዊ መረጋገጺ ክትወሃቡ ኢኹም። ብድሕሪኡ ኣብ Stadthaus (Bürgerbüro) (መዘጋጃ ቤት) ክልተ መመልክቻ (ጠለባት ተቕርቡ)፡

1. Antrag auf Betreuung (ናይ ምንባይ መመልክቻ)
2. Antrag auf Übernahme der Verpflegungskosten (መመልክቻ ብዛዕባ ምስካም ወጻኢታት ክንክን)



ናይዞም መመልከቻታት ቅጥፒ (ፎርም) ኣበይ ክወሃብ ይኽእል፤

እቲ ቅጥዕታት (ፎርም) ኣብ Bürgerbüro (Stadthaus) መዛጋጃቤት ክትረኽብዎ ትኽእሉ ኢኹም።

እቲ ቅጥዕታት (ፎርም) ኣብዚ ዝስዕብ ወብሳይት እውን ክትረኽብዎ ትኽእሉ ኢኹም www.schwerin.de።

ነተን ቅጥዕታት (ፎርም) መሊእኩም ፈሪምኩም ኣብ Bürgerbüro (መዛጋጃባት) ተቐርቡ።

ብተወሳኺ እውን መረጋገጺታት ብዛዕባ፣ ዝመዝኩብኩምዎ ሓበሬታታት ከተቐርቡ ኣለኩም።

ግዜ ምንባይ

ከምቲ ልሙድ ቆልዑት ን 6 ሰዓታት ኣብ መዓልቲ እዮም ናብ መዋእለ ህጻናት (ናይ ፍርቂ መዓልቲ ቦታ) ዝኸዱ።

ብፍቓድ ወለዲ ከኣ ቆልዑት ብልምዲ 4 ሰዓታት ኣብ መዓልቲ ኣብ መዋእለ ህጻናት (ፍርቂ መዓልቲ) ይውዕሉ።

ወለዲ ዝሰርሑ እንተድኣ ኮይኖም እቶም ቆልዑት ክሳብ 10 ሰዓታት ኣብ መዓልቲ ኣብ መዋእለ መዋእለ-ህጻናት ክውዕሉ ይኽእሉ (ምሉእ መዓልቲ)።



ሓደ ናይ መዋእለ ህጻናት ቦታ ክንደይ ዋግኡ፤

ምሕብሓብ ቆልዑ ነጻ እዩ።

ናይ ምግብ ክፍሊታት ኣብ መዋእለ ህጻናት ወለዲ ባዕሎም ይስከሙ።

ኣብ ገገሊኡ ኩነታት እቲ ንምክንኻን (ንምሕብሓብ) ዘውጻእኩም ገንዘብ ንክምለሰኩም ክትጠልቡ ትኽእሉ ኢኹም።

እንተድኣ ገንዘብ ናይ ማሕበራዊ ሓጋዚ (Sozialleistungen) ትወሃቡ ኮይንኩም ወይከኣ ውሑድ ደምዝ እንተ ኣለኩም ኮይኑ፤ እቲ ክፍሊታት ምክንኻን ዝብሃል ብከተማኹም ክኸፈለልኩም እዩ።

ነዚ ዝኸውን መመልከቻ ከተቐርቡ ኣለኩም።

ኣስተውዕሉ፤ እቲ መመልከቻ ዓመት መጻ ከምብሓድኹ ክቅረብ ኣለዎ!

ኣስተውዕሉ፤ እንተድኣ ገለ ለውጢ (ብዛዕባ ናይ ማሕበራዊ ሓገዝ ገንዘብ (Sozialleistungen) ኣጋጢሙ፣ ብዝቐልጠፈ ክትሕብሩ ኣለኩም!

ገሊጻም መዋእለ ህጻናት ንተወሰኹቲ ቀረብ ኣገልግሎታት ተውሳኺ ክፍሊታት ይጠልቡ እዮም (ጉዕዞታት፣ ንመሳርሒ ኢደ-ጥበብ፣ ወዘተ)።

ብዛዕባዚ ምስታ ናትኩም መዋእለ ህጻናት ተዛረቡ።

ምስ ኣማኻሪት ውህደት (Integrationslotsin) (ብዛዕባ ዘለኩም ሕቶታት ናይ መዋእለ-ህጻናት ይኹን ናይ ትምህርቲ) ኣብ ክፍለሃገራዊ ርእሰከተማ Schwerin ክትዘራረቡ ትኽእሉ።

ካልእ ተወሳኺቲ እም ተመለስቲ ክፍሊታት እንተልዮም ድማ ክትነግረኩም እያ።

ተወሰኝቲ ሓበሬታታት

ብዛዕባ ናይ መዋእለ ህጻናት ነጻ ቦታ ምድላይ ሕቶታት ኣለኩም፤
ናይ ምምኽር ጨናፍር ኣለው፤

ኣማኸርቲ ብዛዕባ ኣርእስቲ መዋእለ ህጻናት ክፍለሃገራዊ ርእሰከተማ Schwerin

መስርሕ መመልክቻ (ጠለብ/ሕቶ)፥

ናይ መዓልቲ ደገፍ ምሕብሓብ ቆልዑት (መዋእለ ህጻናት)

Frau Ramona Fischer

Am Packhof 2-6

19053 Schwerin

 +49 385 545-2157

 kita-foerderung@schwerin.de


ምኽሪ፥

ናይ መዓልቲ ሓብሓቢት (ኣላዪት)

Frau Julia Patzelt

Am Packhof 2-6

19053 Schwerin

 +49 385 545-2184

 jpatzelt@schwerin.de

ምኽሪ ብዛዕባ ምድላይ ነጻ ቦታ መዋእለ ህጻናት፥

ናይ ቤት-ትምህርትን ናይ መዋእለ ህጻናትን ናይ ምውህሃድ

ኣማኽሪት (Integrationslotsin)

ክፍሊ፥ 2.101

Am Packhof 2-6

19053 Schwerin

 +49 385 545-2127

 kita-foerderung@schwerin.de

መዳቢ ኪታ (Kitaplaner) (ሓፈሻዊ ሓበሬታ ብዛዕባ Kitaን ናይ መዓልቲ ክንክን አለይትን)፥

<https://www.kitaplaner-mv.de/schwerin/elternportal/elternportal.jsf>

ተወሰኛቲ አገደስቲ አማኝርቲ ክፍለሃገራዊ ርእሰከተማ Schwerin


ሞያዊ አገልግሎት ጥዕና፥

አገልግሎት ጥዕና ቆልዑት/መንእሰያት

Frau Gabriela Reimuck

Am Packhof 2-6

19053 Schwerin

 +49 385 545-2851

 greimuck@schwerin.de


ሞያዊ አገልግሎት መንእሰያት፥

ምስክርነት፥ መነባብሮን ደገፍን

Frau Juliane Rickert

Am Packhof 2-6

19053 Schwerin

 +49 385 545-2213


 jrickert@schwerin.de

ሓፈሻዊ ማሕበራዊ አገልግሎታት

Herr Tim Piechowski

Am Packhof 2-6

19053 Schwerin

 +49 385 545-2022

 tpiechowski@schwerin.de



አስተርጉምቲ

SPuK Sprach- und Kommunikationsmittlung
(SpuK ናይ ቋንቋን ምርድዳእን ቤት-ጽሕፈት)

Frau Gunhild Nienkerk

Caritas für das Erzbistum Hamburg e.V.

Region Schwerin

☎ +49 176 84 900 608

✉ vermittler-mv@caritas-im-norden.de


አብዚ ዝሰዕብ ካልኣት ተወሳኺ ኣርእስትታት ዝሓዘሉ ናይ ምኽሪ ትካላት ዝጠርኒፈ ሰነድ ትረኽቡ፤

https://www.schwerin.de/export/sites/default/galleries/Dokumente/Gesellschaft-Soziales/Integration/HfSH-Ratgeber_druckreif-3.pdf



ቁጽርታት ንህጹጽ ኩነታት


ናይ ሓፈሻዊ ማሕበራዊ አገልግሎት ድልውነት (ASD)፦

 +49 385 545-2033


 +49 385 545-4444

 ja-bereitschaftsdienst@schwerin.de

አገልግሎት ህጹጽ ረድኤት ሕክምና ቆልዑት Schwerin፦

 +49 385 520-3601

HELIOS ሆስፒታላት Schwerin፦


 +49 385 520-0 (ሓፈሻዊ)

 +49 385 520-2197 (ማእከላዊ ምቕባል ሁጹጽ ረድኤት)

ናይ መርዚ ህጹጽ ረድኤት፦

 +49 361 730730

አብ መከራ ዘለዎ ደቀ-አንስትዮ፦

 +49 385 5557356

መንፈሳዊ ሓልዮት ብተሌፎን፦

 +49 800 11 10 111 (ብነጻ)

 +49 800 11 10 222 (ብነጻ)

Impressum:

Landeshauptstadt Schwerin
Der Oberbürgermeister

Am Packhof 2-6
19053 Schwerin
Telefon: 0385 545-0
Telefax: 0385 545-1019
E-Mail: info@schwerin.de
Internet: www.schwerin.de

Kontakt:

Landeshauptstadt Schwerin
Dezernat für Jugend, Soziales und Kultur
Fachstelle Integration

Am Packhof 2-6
19053 Schwerin
E-Mail: integration@schwerin.de
Internet: www.schwerin.de

Stand: März 2020

©Fotos: Landeshauptstadt Schwerin

©Illustrationen: Karen Obenauf

Gefördert vom:



Bundesministerium
für Familie, Senioren, Frauen
und Jugend

Frühe Bildung:
Gleiche Chancen



Bundesprogramm Kita-Einstieg
Brücken bauen in
frühe Bildung



Unter Mitarbeit von:



"Kita-Einstieg: Brücken bauen in frühe Bildung" ist ein Programm des Bundesministeriums für Familie, Senioren, Frauen und Jugend (BMFSFJ).